



あなたも兵通研の会員に・・・



「兵通研（兵庫手話通訳問題研究会）」をご存じですか？

「兵通研」は一般社団法人 全国手話通訳問題研究会の兵庫支部です。1981年発足当初から聞こえない人と共に、手話および手話通訳に関わる問題を学び合い、歩んできました。1万人を数える全国の仲間と共に、聞こえない人も聞こえる人も誰もが暮らしやすい社会をめざして活動を続けています。

2024年1月現在、兵庫では484名の会員が入会しています。会員は職業も年齢もさまざまです。もっと仲間を増やし活動していきたいと思っています。

どんな人が会員になれるの？

手話を始めたばかりの人、手話通訳者を目指している人、手話通訳者、手話ができないけれど活動を応援したい人など、いろいろな人が会員です。

会社員・公務員・医師・看護師・保育士・主婦・学生など、職業もさまざまです。

一緒に参加し学びましょう

県内のいろいろな学習会や、兵庫を8つの地域に分けて開催する地域班学習会に参加できます（裏面に詳細）。

オンラインで参加できる学習会もあります。

また、手話を勉強する全国の仲間が集まる学習会や行事にも参加できます。

情報満載

●年4回発行の『手話通訳問題研究』誌
手話や聞こえない人をめぐる社会情勢、学習に役立つ情報が満載です。

●毎月発行の『ひょう通研ニュース』
県内の動き、学習会案内などが掲載されています。

●メーリングリスト
登録するといろいろな情報が届きます。



書籍・DVDを販売しています

書籍やDVD、また兵通研製作の「なんぎな手話DVD」なども好評発売中で、手話の学習にも役立ちます。

お求めの際は、下記メールアドレスに住所・名前・購入希望のものを記載のうえメールしてください。兵通研の学習会などでも販売しています。詳しくはホームページをご覧ください。



入会したいと思ったら

会費は年間12,000円（うち全国会費8,000円）です。入会手続きは、ホームページにある申込用紙に必要事項記入の上、FAXまたはメールでお申し込みください。右のQRコードからも申込みできます。会費は、郵便振替（下記番号記載）でお願いします。



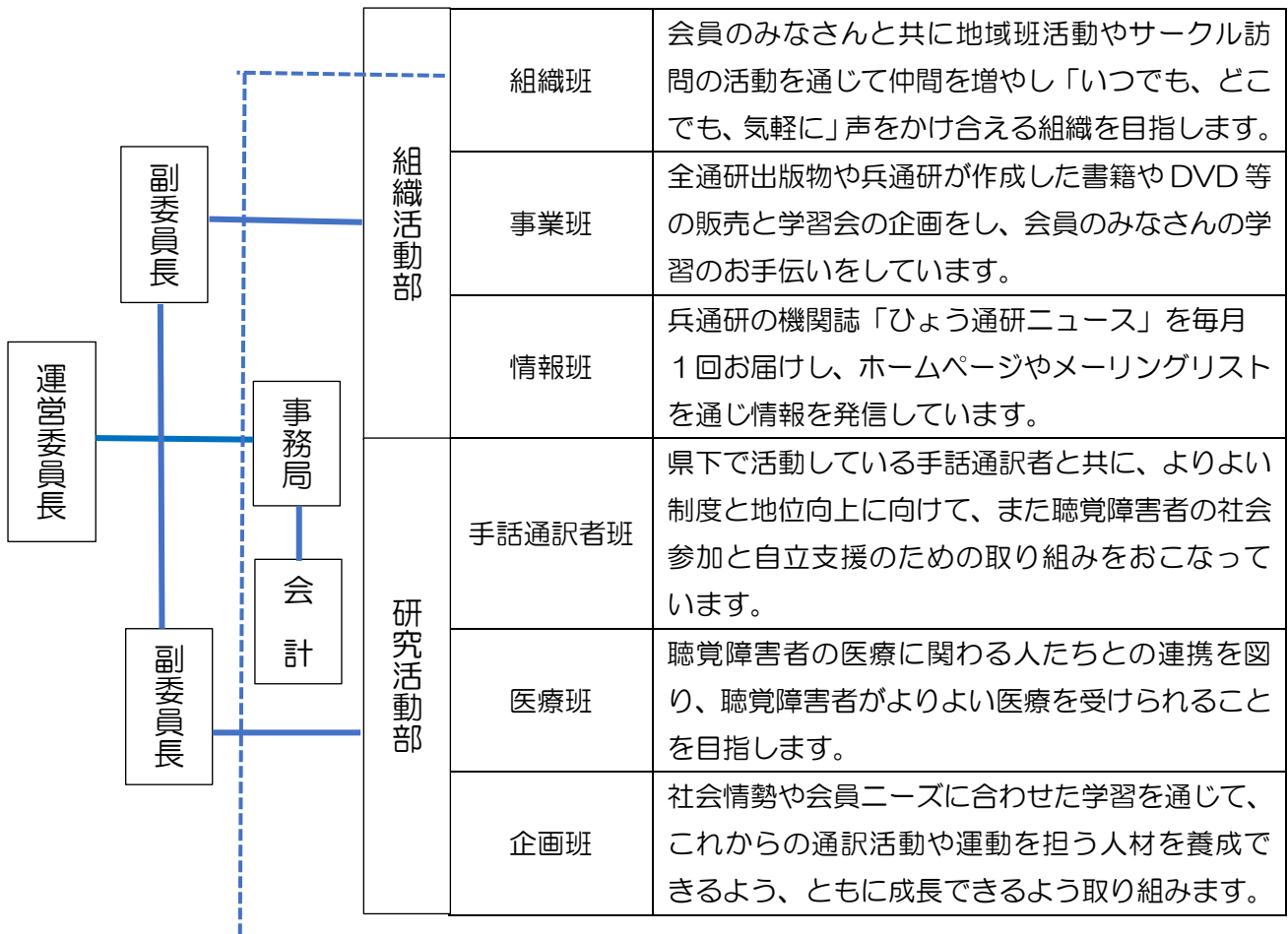
入会手続き用

〒650-8691 神戸市中央区元町通6丁目1番1号 栄ビル8階
(公社) 兵庫県聴覚障害者協会気付 兵庫手話通訳問題研究会
E-mail hyotuken@yahoo.co.jp / FAX: 078-371-0277
ホームページアドレス: <https://www.normanet.ne.jp/~hyotuken/>
郵便振替番号: 01100-2-25592



ホームページ用

兵通研組織図



【班長会議】 ※奇数月に班長会議を開催

阪神地域班	神戸地域班	東播地域班	淡路地域班
西播地域班	北播地域班	丹有地域班	但馬地域班
N-Action			

学 習 と 活 動

※兵庫県内を8つの地域班に分け活動しています。

どの地域の会員の方にもできる限り同じように兵通研の企画に参加してもらいたい。そして地域の多くの方との出会いの場であって欲しい。そんな思いで学習会等を計画しています。また、聴覚障害者の暮らしを良くする活動に取り組みます。地域で声をかけ合って、ぜひたくさんの方に入会していただきたいと思います。

2024年度行事で日程の決まっているものをお知らせします。

兵通研総会 4月28日(日)

兵通研集会 6月2日(日)

